

Fitorch ER26 recharge magnétique - 1380 Lumens - 12,2 cm - 1 accus 18650



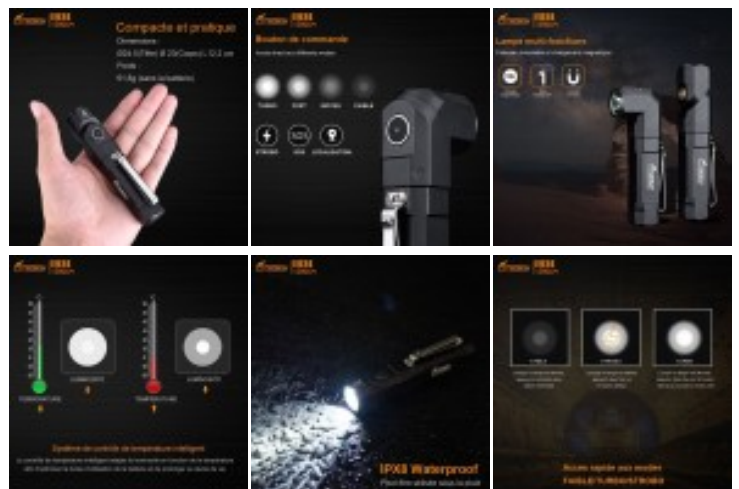
Codes produits :

Référence 520FITER26

EAN13 : 192102000474

CUP : -

Galerie de produits :



© Copyright LbdLs

FITORCH

Description du produit :

Lampe Fitorch ER26 - 1380 Lumens :

Fonctionne avec une batterie 18650 rechargeable par prise directe micro-USB (fournie) ou 2 pile CR123A (non fournies)

Découvrez la Fitorch ER26 et sa tête rotative à 90°.

Pratique et compacte, elle vous accompagne partout avec son embout magnétique, idéal pour les activités de manutention.

Elle propose 6 niveaux de luminosité différents dont les modes TURBO, STROBO.

Au plus haut de sa performance, elle vous proposera une puissance de 1380 lumens et 600 heures d'autonomie en mode faible.

Alimentée par une batterie 18650 rechargeable, la ER26 régule automatiquement sa température grâce au système de contrôle intelligent prolongeant durablement la durée de vie de la lampe.

Livrée avec :

- 1 batterie 18650 Li-ion recharge micro USB directe
- 1 étui avec cordon de serrage
- 1 clip ceinture
- 1 cordon micro USB
- 1 Anneau
- 2 vis